

～交通事故シラズの吉田町にしよう～

発行：吉田町役場防災課 地域安全部門

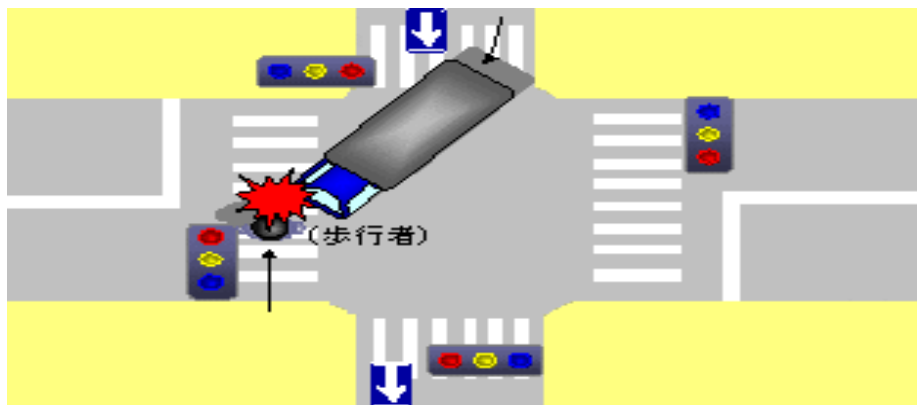
電話：33-2134

令和4年8月発行

※静岡県警察より情報提供を受けて発行しております。

交通安全情報

交差点にはたくさんの危険が潜んでいます！



★交差点右左折時の運転者・歩行者それぞれの注意ポイント

【運転者の注意ポイント】

- ① 右左折するときは十分に減速して曲がる。
- ② 横断歩行者の有無を確認する。
- ③ 交差点の中心に沿って徐行して曲がる。(ショートカットは厳禁！！)
- ④ 出口方向の安全確認を徹底する。

【歩行者の注意ポイント】

- ① 手を上げるなどの横断意思を明確に車両へ伝える。
- ② 右左折して来る車の有無を確認する。
- ③ 付近に横断歩道がある場合は必ず横断歩道を利用する。
- ④ 早朝・夜間・夕暮れ時は、明るい服装や反射材の積極的な利用を行う。

